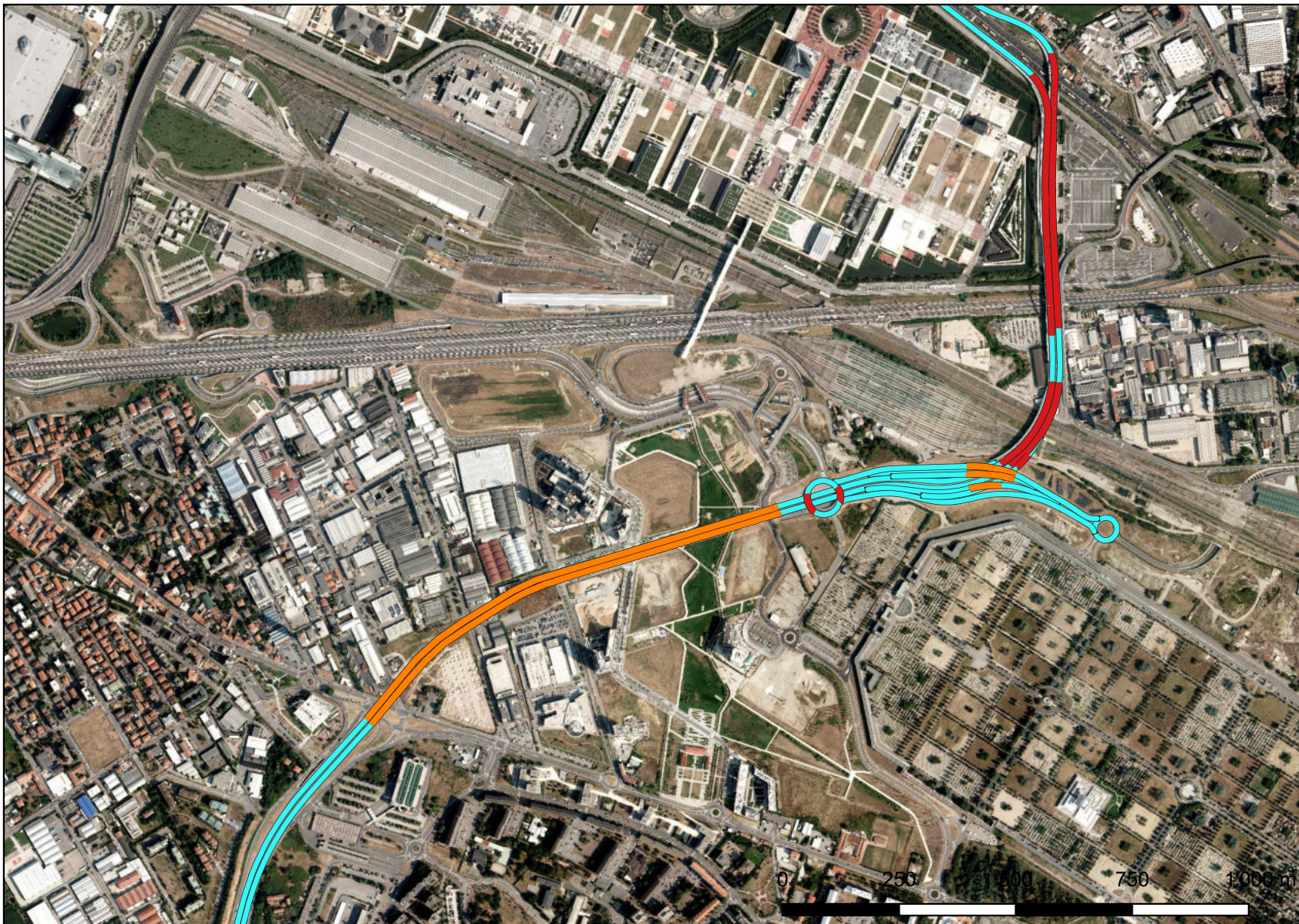





Competenze della SR1 "dell'Expo" percorribili da veicoli o trasporti eccezionali "Fuori sagoma" non eccezionali per massa:

- veicoli o complessi veicolari di altezza 4,30 metri - larghezza 3,00 metri – lunghezza 20 metri (categoria M, DGR n.1341 del 4/3/2019)
- veicoli o complessi veicolari di altezza 4,30 metri - larghezza 2,55 metri – lunghezza 25 metri (categoria N, DGR n.1341 del 4/3/2019)



Legenda

-  Asse stradale
-  Ponti e viadotti
-  Gallerie e sottovia

Prescrizioni particolari:

- la velocità del convoglio non dovrà superare i 50 km/h
- divieto di transito tutti i giorni della settimana dalle ore 7:00 alle ore 9:30 e dalle ore 17:00 alle ore 19:30 sull'intera tratta
- obbligo del trasportatore, prima di entrare sulla SR1 "Dell'Expo", di chiedere ed ottenere il nulla osta al transito alla Centrale Radio (tel. 02.40035551)
- obbligo del trasportatore di preavvisare 48 ore prima del transito la Centrale Radio (tel. 02.40035551) al fine di verificare la transitabilità del convoglio in presenza di eventuali cantieri di lavoro
- obbligo del trasportatore di utilizzare la scorta tecnica
- Altre Prescrizioni: Norme e prescrizioni generali regolanti il transito dei Trasporti Eccezionali sulla Strada Regionale SR1 "Dell'Expo"

Elementi costituenti limitazione geometrica



Galleria Cascina Merlata

Direzione A8

Altezza libera: 5.16 m

Larghezza libera: 10.00

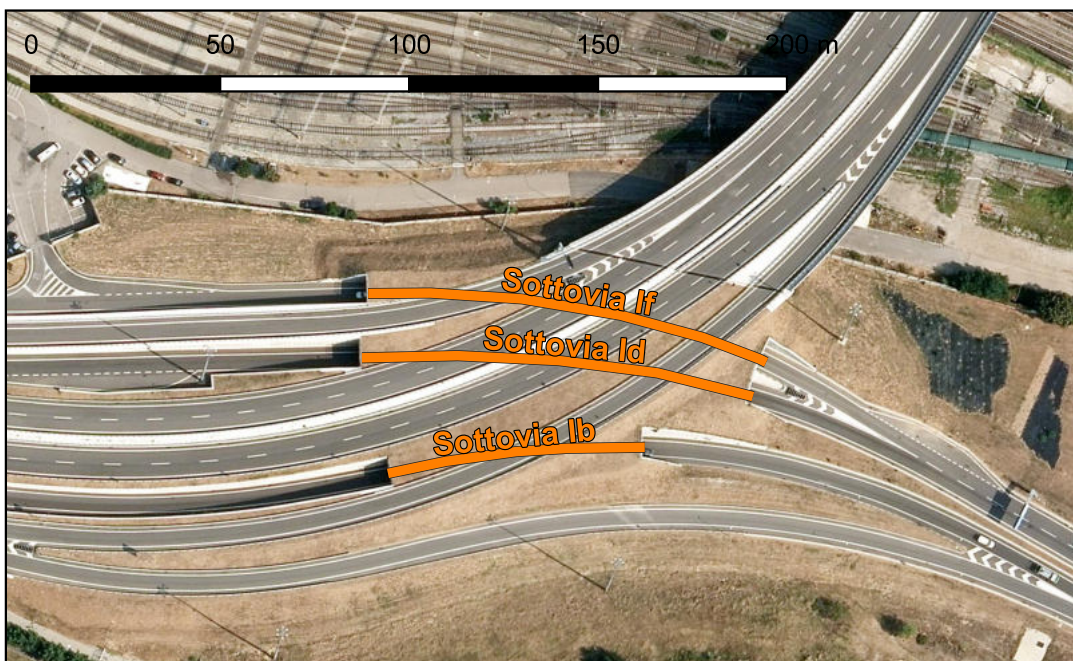
Raggio di curvatura interno: 775.0 m

Direzione Tangenziale

Altezza libera: 5.16 m

Larghezza libera: 10.00

Raggio di curvatura interno: 789.30 m



Svincolo 2

Rampa 2W - Sottovia If

Altezza libera: 4.55 m

Larghezza libera: 6.60 m

Raggio di curvatura interno: 179.0 m

Rampa 2IW - Sottovia Id

Altezza libera: 4.50 m

Larghezza libera: 6.60 m

Raggio di curvatura interno: 239.0 m

Rampa 2UE - Sottovia Ib

Altezza libera: 4.50 m

Larghezza libera: 6.80

Raggio di curvatura interno: 194.5 m

Elementi costituenti limitazione geometrica



Svincolo 2

Rotatoria 2R - Rotatoria Merlata
Raggio di curvatura interno: 29.5 m
Larghezza anello: 10.0 m

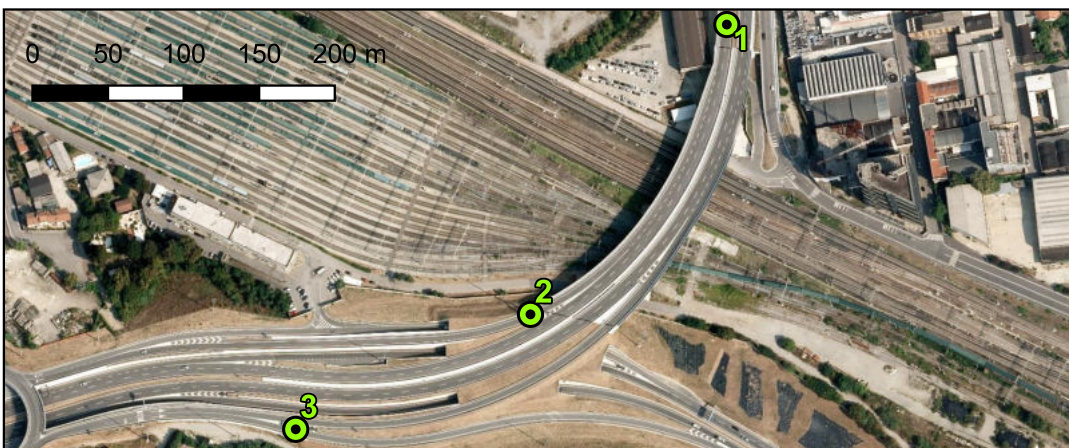
Rotatoria 1R - Rotatoria Barzagli
Raggio di curvatura interno: 18.5 m
Larghezza anello: 9.5 m



Svincolo 1

Rampa 1UN - Direzione A8
Raggio di curvatura interno: 100.0 m
Larghezza rampa: 8.0 m

Rampa 1IS - Direzione Tangenziale
Raggio di curvatura interno: 110.8 m
Larghezza rampa: 10.2 m



Segnaletica su sostegno a bandiera

1: Direzione Tangenziale
Altezza libera: 5.20 m

2: Direzione Tangenziale, Uscita per Rotatoria Merlata
Altezza libera: 5.20 m

3: Direzione A8, Uscita per Rotatoria Barzagli
Altezza libera: 5.20 m