

# BRAND BOOK

---

MANUALE D'USO  
DEL BRAND inLOMBARDIA

---



---

# INDICE

---

## 1. CHI SIAMO

## 2. BRAND

- 2.1 Concept
- 2.2 Logo
- 2.3 Varianti del logo
- 2.4 Colori
- 2.5 Dimensioni e spazi
- 2.6 Applicazioni scorrette
- 2.7 Associazioni
- 2.8 Tipografia e caratteri
- 2.9 Hashtag #inLombardia

## 3. REGOLE DI UTILIZZO

- 3.1 Premesse
- 3.2 Quando utilizzare il brand
  - 3.2.a. Utilizzo del brand da parte di ARIA S.p.A.
  - 3.2.b. Utilizzo del brand da parte di Regione Lombardia
  - 3.2.c. Utilizzo del brand da parte degli Stakeholder del Territorio
  - 3.2.d. Utilizzo del brand da parte dei Partner
  - 3.2.e. Utilizzo del brand da parte dei beneficiari di contributi regionali
  - 3.2.f. Condizioni generali

## 4. APPLICAZIONI

- 4.1 Campagne di comunicazione
- 4.2 Stampa
- 4.3 Merchandising
- 4.4 Passaporto
- 4.5 Online
- 4.6 Infopoint
- 4.7 Stand





# 1. CHI SIAMO

---

inLOMBARDIA

---



### inLOMBARDIA

è il brand di promozione turistica della regione Lombardia a cura di ARIA S.p.A., che ha l'obiettivo di promuovere il turismo e l'attrattività della destinazione.

### inLOMBARDIA

è il brand ombrello della destinazione Lombardia che racchiude sotto di sé, senza annullare o sovrapporsi alle singole identità, i brand locali e territoriali sottostanti. Infatti l'obiettivo del brand ombrello inLOMBARDIA è quello di appoggiare, rafforzare e qualificare ulteriormente i brand locali e al tempo stesso di acquisire una riconoscibilità di destinazione più rapida e forte grazie ad associazioni a marchi già noti e riconosciuti a livello turistico come Lago di Garda Lombardia, Lago di Como, Milano, etc.

### inLOMBARDIA

ha lo scopo di comunicare e veicolare i valori e le caratteristiche del territorio.

Simboleggia un mondo da comunicare: quello che costruisce il significato di "Lombardia" nella mente delle persone come prodotto destinazione-esperienza.

Per qualsiasi domanda relativa all'utilizzo del brand, non esitate a contattarci scrivendo a: [marketing@in-lombardia.it](mailto:marketing@in-lombardia.it)

# 2. BRAND

---

- 2.1 CONCEPT
  - 2.2 LOGO
  - 2.3 VARIANTI DEL LOGO
  - 2.4 COLORI
  - 2.5 DIMENSIONI E SPAZI
  - 2.6 APPLICAZIONI SCORRETTE
  - 2.7 ASSOCIAZIONI
  - 2.8 TIPOGRAFIA E CARATTERI
  - 2.9 HASHTAG #inLombardia
-

### LOGO, TONE OF VOICE

Un nuovo volto per la promozione della Lombardia per comunicare e proporsi al potenziale turista in modo più leggero, emozionale e meno formale.

Il Tone of Voice sarà quindi diretto, semplice, alla portata di tutti coloro i quali vogliono scoprire un territorio ma anche raccontarlo, una voce rassicurante e aperta al confronto.

Il territorio è di tutti e tutti lo possono comunicare e rappresentare sia negli scatti fotografici che nelle parole.

## CONCEPT NAMING

Un nome che parla da sè!

- **ESPLICATIVO:** indica NEL luogo, IN quel dato posto
- **INCLUSIVO:** Può essere facilmente abbinato e utilizzato in contesti locali associandolo al territorio, rafforzando così anche l'identità della regione (es: Mantova in Lombardia)
- **TEMATICO:** Può essere facilmente associato a tematismi di viaggio verticali (es: "arte in Lombardia", "art in Lombardy")
- **VERSATILE:** Si presta per essere utilizzato in diversi contesti e sui diversi canali
- **SEMPLICE:** facile da capire e da scrivere per tutti (italiani e non).
- È corto ed internazionale
- Non è autoreferenziale
- Si presta per avere claim di logo
- Si presta ad avere un logotipo dal carattere forte
- È la risposta in termini di comunicazione e brand alla strategia regionale di operare in modo sinergico con il territorio e di declinare un'offerta di prodotto esperienziale



Partendo dai simboli della tradizione e della storia, in un percorso creativo e narrativo fatto di linee, curve e mano libera si è arrivati ad una forma dinamica, moderna, allegra, leggera: un WOW.

Il WOW porta con sé il concetto WOW effect che si traduce in stupore, meraviglia, fascino, cioè sensazioni ed emozioni che la Lombardia regala sia ai first timers che per chi in questi luoghi ci vive.

Le W che compongono il marchio compongono esattamente un WOW e la W in sé significa VIVA, allegria, forza. I colori frizzanti rappresentano i valori che il territorio lombardo offre: cultura&arte, enogastronomia, natura, sport/active, laghi e montagne, benessere, shopping/design.





LOGO PRINCIPALE



---

## BRAND | VARIANTI DEL LOGO

---

### VARIANTI DEL LOGO inLOMBARDIA



Logo verticale

---

## BRAND | VARIANTI DEL LOGO

---

### LOGO ORIZZONTALE E VERTICALE CON URL





## BRAND | I COLORI DEL WOW

I 5 colori di base, che sfumano in altrettanti colori secondari, rappresentano le esperienze tematiche della regione.



CMYK 95/5/100/0  
RGB 0/144/52  
WEB 009034



CMYK 0/10/80/0  
RGB 254/222/69  
WEB fede45



CMYK 0/45/95/0  
RGB 224/159/13  
WEB f49f0d



CMYK 0/95/65/0  
RGB 230/34/67  
WEB e62243



CMYK 75/10/0/0  
RGB 0/171/223  
WEB 00aadf



CMYK 80/45/80/45  
RGB 47/79/53  
WEB 2f4f35



CMYK 10/70/100/0  
RGB 220/100/19  
WEB dc6413



CMYK 0/68/80/0  
RGB 236/107/39  
WEB ec6b27



CMYK 45/95/0/0  
RGB 158/41/134  
WEB 9e2986



CMYK 85/40/35/20  
RGB 14/106/128  
WEB 0e6a80



---

**BRAND | I COLORI DEL LOGOTIPO**

---



---

**VERDE - PANTONE**

349 C SOLID COATED

---

**VERDE - QUADRICROMIA**

CMYK 90/33/100/25

---

**VERDE - RGB**

RGB 8/104/57

---

**VERDE - ESADECIMALE**

#086839

## BRAND | DIMENSIONI E SPAZI

### LOGO ORIZZONTALE E VERTICALE



### DIMENSIONI MINIME



PRINT: larghezza 40 mm  
MONITOR: larghezza 120 px

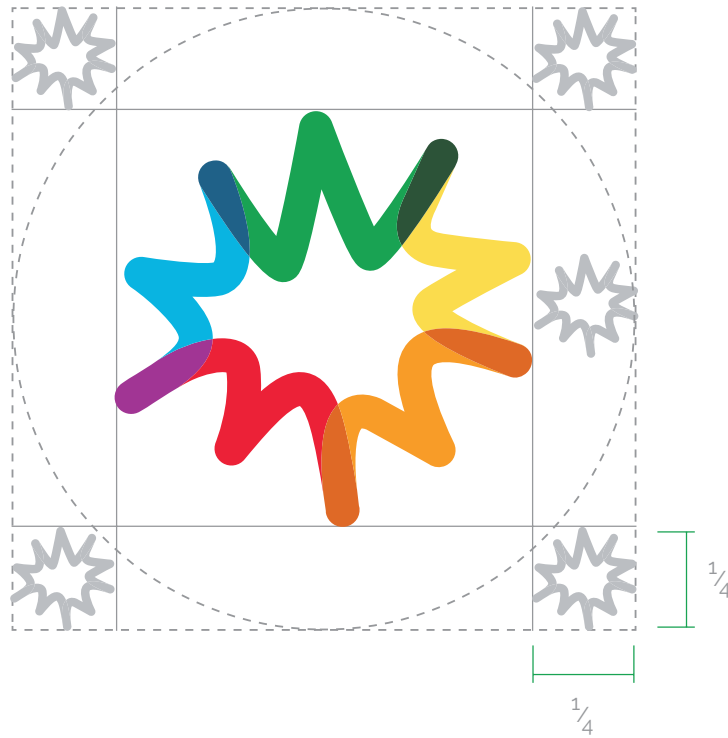


PRINT: larghezza 40 mm  
MONITOR: larghezza 120 px



## BRAND | DIMENSIONI E SPAZI

### ICONA "WOW"



### DIMENSIONI MINIME



PRINT: larghezza 40 mm  
MONITOR: larghezza 120 px

## BRAND | APPLICAZIONI SCORRETTE

### APPLICAZIONI SCORRETTE DEL LOGO

Cosa non fare con il logo



- non spostare gli elementi del logo -



- non inclinare o ruotare il logo -



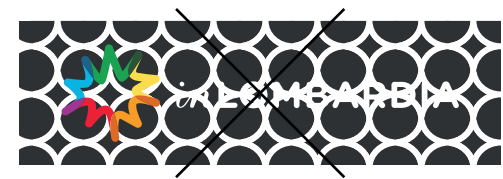
- non applicare il logo sopra le immagini troppo piene -



- non cambiare i colori del logo -



- non cambiare i colori del logo -



- non applicare il logo sopra i pattern molto pieni -



- non mettere il logo nel tracciato -



- non cambiare i font del logo -



- non applicare il logo in colore sopra i colori pieni forti -

### ASSOCIAZIONI A BRAND DI PROMOZIONE TURISTICA TERRITORIALI

#### USO CORRETTO

Il logo inLOMBARDIA può essere utilizzato in affiancamento, previa autorizzazione, ai loghi di promozione turistica locale sia su pubblicazioni cartacee che sui canali digitali.



sviluppo orizzontale



sviluppo verticale





## BRAND | ASSOCIAZIONI

### ASSOCIAZIONI A BRAND DI PROMOZIONE TURISTICA TERRITORIALI

#### USO SCORRETTO



### ASSOCIAZIONI A BRAND PARTNER

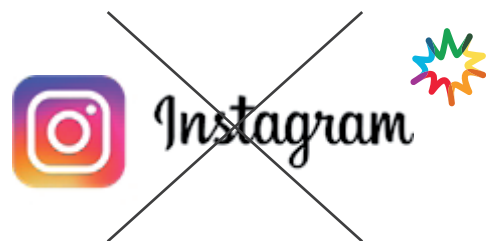
#### USO CORRETTO

Il logo inLOMBARDIA può essere utilizzato in affiancamento, previa autorizzazione, ai loghi di partner sia su pubblicazioni cartacee che sui canali digitali.



ASSOCIAZIONI A BRAND PARTNER

USO SCORRETTO



## SUL WEB

### Titoli e testi

---

Arvo  
abcdefghijklmnopqrstuvwxyz  
ABCDEFGHIJKLMNOPQRSTUVWXYZ  
0123456789

**Lato Black**  
**abcdefghijklmnopqrstuvwxyz**  
**ABCDEFGHIJKLMNOPQRSTUVWXYZ**  
**0123456789**

### Sottotitoli e testi

---

Lato Regular  
abcdefghijklmnopqrstuvwxyz  
ABCDEFGHIJKLMNOPQRSTUVWXYZ  
0123456789

**Lato Bold**  
**abcdefghijklmnopqrstuvwxyz**  
**ABCDEFGHIJKLMNOPQRSTUVWXYZ**  
**0123456789**

*Lato Italic*  
*abcdefghijklmnopqrstuvwxyz*  
*ABCDEFGHIJKLMNOPQRSTUVWXYZ*  
*0123456789*

***Arvo Italic***  
***abcdefghijklmnopqrstuvwxyz***  
***ABCDEFGHIJKLMNOPQRSTUVWXYZ***  
***0123456789***

## SU MATERIALI STAMPATI

Titoli

---

**Lato Black**  
**abcdefghijklmnopqrstuvwxy**  
**ABCDEFGHIJKLMNPOQRSTUVWXYZ**  
**0123456789**

Sottotitoli e testi

---

Lato Light  
abcdefghijklmnopqrstuvwxy  
ABCDEFGHIJKLMNPOQRSTUVWXYZ  
0123456789

Lato Regular  
abcdefghijklmnopqrstuvwxy  
ABCDEFGHIJKLMNPOQRSTUVWXYZ  
0123456789

**Lato Black**  
**abcdefghijklmnopqrstuvwxy**  
**ABCDEFGHIJKLMNPOQRSTUVWXYZ**  
**0123456789**



## UTILIZZO DELL' HASHTAG #inLombardia

SI: #inLombardia  
#inLOMBARDIA

NO: #INLOMBARDIA  
#inlombardia



# 3. REGOLE DI UTILIZZO

---

## 3.1 PREMESSE

## 3.2 QUANDO UTILIZZARE IL BRAND

- 3.2.a. Utilizzo del brand da parte di ARIA S.p.A.
  - 3.2.b. Utilizzo del brand da parte di Regione Lombardia
  - 3.2.c. Utilizzo del brand da parte degli Stakeholder del Territorio
  - 3.2.d. Utilizzo del brand da parte dei Partner
  - 3.2.e. Utilizzo del brand da parte dei beneficiari di contributi regionali
  - 3.2.f. Condizioni generali
-

---

## REGOLE DI UTILIZZO | PREMESSE

---

### PREMESSE

Il brand inLOMBARDIA è utilizzato per la promozione e la comunicazione della destinazione Lombardia e in tal senso si affianca ai brand istituzionali di Regione Lombardia e di ARIA S.p.A., nonché ai brand territoriali.

---

## REGOLE DI UTILIZZO | QUANDO UTILIZZARE IL BRAND

---

### UTILIZZO BRAND inLOMBARDIA DA PARTE DI ARIA S.P.A.

ARIA S.p.A., per tutte le sue attività di comunicazione e promozione della destinazione, comunicherà con il brand inLOMBARDIA:

- Sito web in-lombardia.it, sue declinazioni in lingua e altri
- Social Network
- Newsletter
- Campagne advertising
- Video
- Brochure, flyer, magazine, leaflet, promocard
- Allestimenti fieristici e allestimenti per eventi
- Totem, pannelli, affissioni
- Comunicati stampa
- PR e Digital PR
- Merchandising
- Immagine coordinata

HASHTAG: sui social network e in comunicazioni adv e promozionali va sempre riportato #inLombardia.

URL: vedere capitolo URL.

---

## REGOLE DI UTILIZZO | QUANDO UTILIZZARE IL BRAND

---

### UTILIZZO DEL BRAND inLOMBARDIA DA PARTE DI REGIONE LOMBARDIA

Regione Lombardia, per le sue attività di promozione turistica, utilizzerà il brand inLOMBARDIA, attraverso:

- Backlink al sito in-lombardia.it dal sito istituzionale regione.lombardia.it
- Pubblicazioni e repost dedicati al turismo sui social network ufficiali
- Brochure, leaflet, magazine e materiali cartacei di promozione turistica
- Comunicati stampa
- Allestimenti per fiere ed eventi
- Infopoint turistici riconosciuti

NAMING: qualora si renda necessario citare il brand promozionale turistico inLOMBARDIA è necessario farlo utilizzando il corretto naming “inLOMBARDIA”.

Per gli utilizzi sul web è necessario linkarlo alla url corrispondente in-lombardia.it e alle sue declinazioni in lingua come ad es. in-lombardia.it/en (vedere capitolo URL).

HASHTAG: sui social network e in comunicazioni adv e promozionali va sempre riportato #inLombardia.

URL: vedere capitolo URL.

L'utilizzo del brand inLOMBARDIA deve essere sempre preventivamente approvato da parte di ARIA S.p.A..



---

## REGOLE DI UTILIZZO | QUANDO UTILIZZARE IL BRAND

---

### UTILIZZO DEL BRAND inLOMBARDIA DA PARTE DEGLI STAKEHOLDER DEL TERRITORIO

Gli Stakeholder del Territorio potranno utilizzare il brand inLOMBARDIA in affiancamento ai brand locali attraverso:

- Backlink a in-lombardia.it sui siti di promozione turistica locali
- Materiali di comunicazione e promozione turistica online e offline
- Altri utilizzi da concordare con ARIA S.p.A.

NAMING: qualora si renda necessario citare il brand promozionale turistico inLOMBARDIA è necessario farlo utilizzando il corretto naming “inLOMBARDIA”.

Per gli utilizzi sul web è necessario linkarlo alla url corrispondente in-lombardia.it e alle sue declinazioni in lingua come ad es. in-lombardia.it/en (vedere capitolo URL).

HASHTAG: sui social network e in comunicazioni adv e promozionali va riportato #inLombardia come suffisso alle comunicazioni.

URL: vedere capitolo URL.

L'utilizzo del brand inLOMBARDIA deve essere sempre preventivamente approvato da parte di ARIA S.p.A..

---

## REGOLE DI UTILIZZO | QUANDO UTILIZZARE IL BRAND

---

### UTILIZZO DEL BRAND inLOMBARDIA DA PARTE DEI PARTNER

I Partner, una volta definito l'accordo tra le parti, potranno utilizzare il brand secondo le regole prescritte dal Brand Book.

L'utilizzo del brand inLOMBARDIA deve essere sempre preventivamente approvato da parte di ARIA S.p.A.

---

## REGOLE DI UTILIZZO | QUANDO UTILIZZARE IL BRAND

---

### UTILIZZO DA PARTE DEI SOGGETTI BENEFICIARI DI CONTRIBUTI REGIONALI

Avranno l'obbligo di utilizzare il brand inLOMBARDIA, nelle specifiche declinazioni eventualmente prescritte, sia per le attività dirette di comunicazione e promozione che per quelle indirette, i soggetti pubblici e privati beneficiari di contributi a valere sui bandi regionali, secondo quanto disciplinato da Regione Lombardia per ciascuna misura.

L'autorizzazione all'utilizzo e l'approvazione dell'applicazione del logo inLOMBARDIA è sempre e comunque soggetta ad approvazione da parte di ARIA S.p.A. a mezzo mail, secondo quanto indicato da Regione Lombardia con riferimento a ciascuna misura.

La concessione del logo è legata alla singola iniziativa per la quale si fa richiesta di utilizzo e non si estende in automatico ad altre iniziative analoghe.

---

## REGOLE DI UTILIZZO | QUANDO UTILIZZARE IL BRAND

---

### CONDIZIONI GENERALI

L'utilizzo illecito del brand inLOMBARDIA, reiterato e non inerente alla iniziativa oggetto della concessione da parte di ARIA S.p.A., è sanzionabile.

I soggetti beneficiari di contributi regionali devono richiedere il logo inviando una mail all'indirizzo specificato nel bando cui il contributo fa riferimento, secondo quanto prescritto da Regione Lombardia.

Tutti gli altri soggetti possono richiedere il logo inLOMBARDIA inviando una mail a [marketing@in-lombardia.it](mailto:marketing@in-lombardia.it)



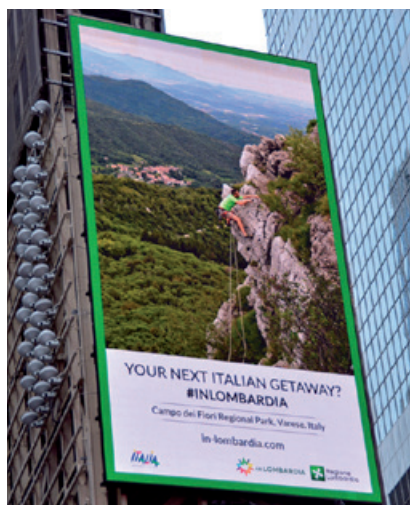
# 4. APPLICAZIONI

---

- 4.1 CAMPAGNE DI COMUNICAZIONE
  - 4.2 STAMPA
  - 4.3 MERCHANDISING
  - 4.4 PASSAPORTO
  - 4.5 ONLINE
  - 4.6 INFOPOINT
  - 4.7 STAND
-



# APPLICAZIONI | CAMPAGNE DI COMUNICAZIONE

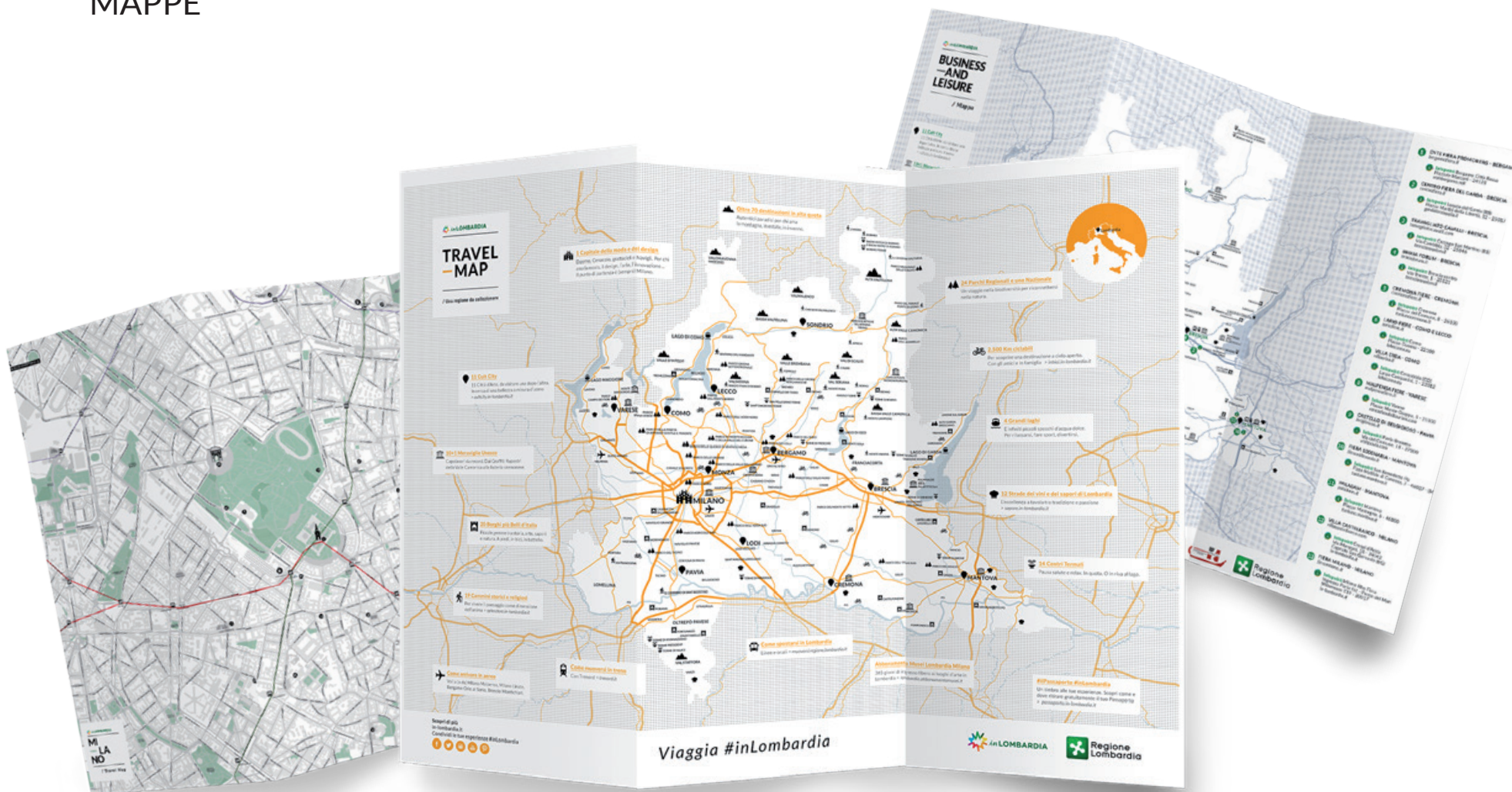


## MAGAZINE





## MAPPE







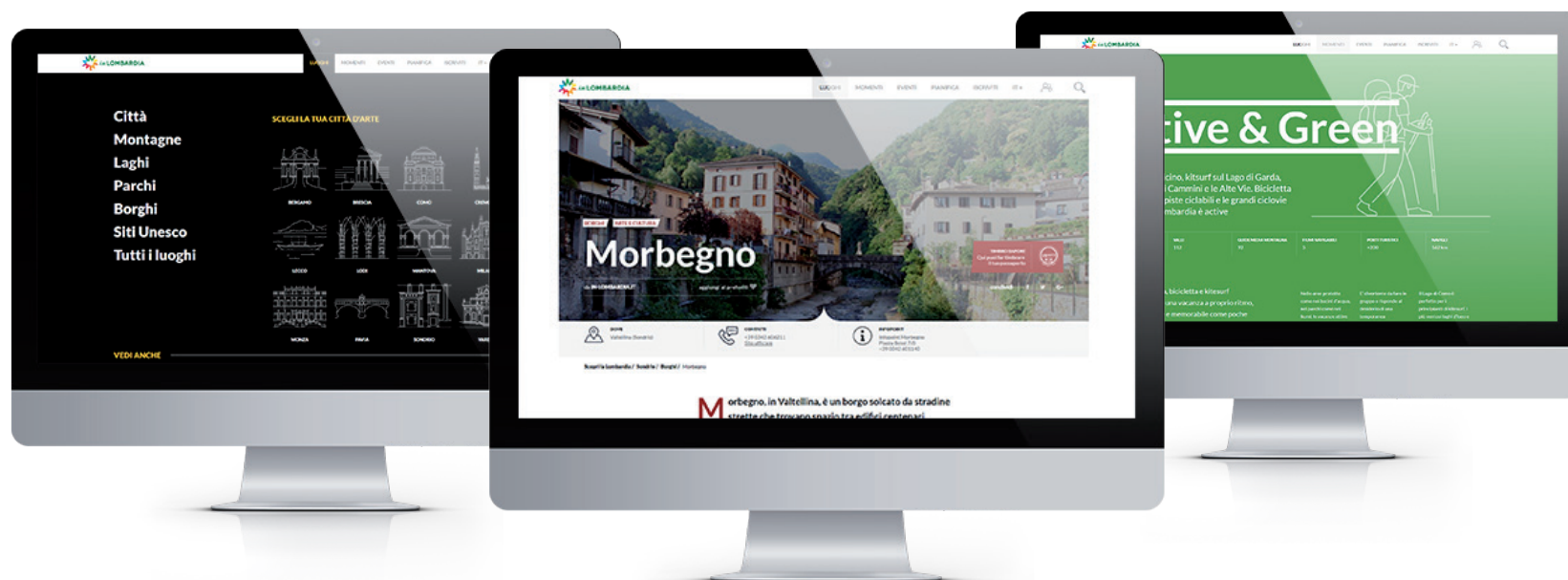
## APPLICAZIONI | PASSAPORTO

Il Passaporto #inLombardia, personale, unico e numerato, è il memorabilia che consentirà al turista di collezionare le mete del proprio viaggio nella regione. Ad ogni pagina corrisponde una meta. Per ogni meta, un timbro tematico.



[in-lombardia.it/passaporto-lombardia](http://in-lombardia.it/passaporto-lombardia)

## SITO WEB



La URL del portale di promozione turistica è [in-lombardia.it](http://in-lombardia.it)

Contenuti in lingua:

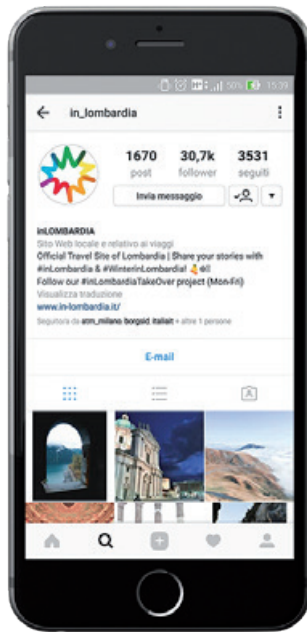
[in-lombardia.it/en](http://in-lombardia.it/en)  
[in-lombardia.it/de](http://in-lombardia.it/de)

[in-lombardia.it/es](http://in-lombardia.it/es)  
[in-lombardia.it/fr](http://in-lombardia.it/fr)



# APPLICAZIONI | ONLINE

## SOCIAL NETWORK



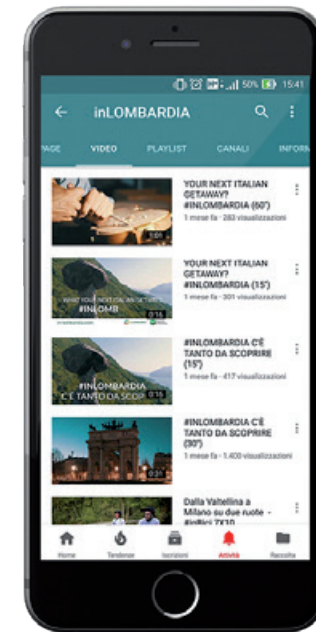
[www.instagram.com/in\\_lombardia](https://www.instagram.com/in_lombardia)



[twitter.com/inLOMBARDIA](https://twitter.com/inLOMBARDIA)



[www.facebook.com/inLOMBARDIA](https://www.facebook.com/inLOMBARDIA)



[www.youtube.com/c/InlombardiaIta](https://www.youtube.com/c/InlombardiaIta)

## APPLICAZIONI | INFOPOINT

Gli Infopoint #inLombardia riconosciuti si presentano con uno stesso logo, la stessa immagine coordinata e con elementi comuni di comunicazione e servizio.

Maggiori informazioni all'interno del BrandBook Infopoint:

[www.in-lombardia.it/brandbook-infopoint](http://www.in-lombardia.it/brandbook-infopoint)



## APPLICAZIONI | STAND

inLOMBARDIA si presenta con una coerente declinazione della propria immagine coordinata anche presso fiere o eventi.





## ELEMENTI DI ALLESTIMENTO





[in-lombardia.it](http://in-lombardia.it) - [#inLombardia](https://twitter.com/inLombardia)